



Czech

ES CERTIFIKÁT SYSTÉMU ŘÍZENÍ VÝROBY

evidenční číslo 1017 – CPD – 05.364.040

V souladu se směrnicí 89/106/EHS Rady Evropských společenství ze dne 21. prosince 1988 o sblížení právních a správních předpisů členských států týkajících se stavebních výrobků (směrnice o stavebních výrobcích – CPD), ve znění směrnice 93/68/EHS Rady Evropských společenství ze dne 22. července 1993 a v souladu s nařízením vlády České republiky č. 190/2002 Sb. v platném znění, notifikovaná osoba č. 1017 potvrzuje, že stavební výrobek:

Ocelové konstrukce třídy provedení do EXC 4 dle EN 1090-2
který uvedla na trh společnost

Slovácké strojírnny, akciová společnost

Nivnická 1763

688 28 Uherský Brod

IČ: 0008702

a byl vyroben

Nivnická 1763, 688 28 Uherský Brod

je u výrobce podrobován počátečním zkouškám typu výrobku a řízení výroby a dalším zkouškám vzorků odebraným v místě výroby předepsaným způsobem a že notifikovaná osoba č. 1017

TÜV SÜD Czech s.r.o.

provedla počáteční inspekci v místě výroby a systému řízení výroby a vykonává průběžný dohled, posuzování a schvalování systému řízení výroby.

Rozsah SŘV: návrh, výroba, povrchové úpravy, montáž

Tento certifikát prokazuje, že byla uplatněna všechna ustanovení týkající se posuzování systému řízení výroby popsaného v příloze ZA normy

EN 1090-1:2009

a že výrobek splňuje všechny předepsané požadavky.

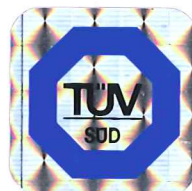
Tento certifikát byl vydán poprvé a zůstává v platnosti, pokud se podmínky stanovené v harmonizované technické specifikaci, na niž byl uveden odkaz, nebo výrobní podmínky v místě výroby či systém řízení výroby výrazně nezmění.

Začátek platnosti: 09.02.2012

Poznámka:

Rozsah platnosti je uveden v příloze, která je nedílnou součástí tohoto certifikátu

V Praze, dne 09.02.2012



za Notifikovanou osobu 1017

Rozsah činnosti:

1. **Rozsah SŘV:** návrh, výroba, povrchové úpravy, montáž
2. **Druh výrobků:** stavební ocelové konstrukce třídy provedení EXC1, EXC2, EXC3, EXC4
3. **Postup posouzení shody a označení CE:** 1, 2, 3a, 3b dle tab.A1, EN 1090-1
4. **Výrobní normy:** ČSN EN 1090-2, specifikace zákazníka
5. **Způsobilost ke svařování:**
 - **Zavedený SŘJ dle ČSN EN ISO 3834-2**
 - **Skupina základních materiálů** (podle CR ISO 15608):
1.1., 1.2., 1.3, 3.2 dle tab. 14 a tab. 15 EN 1090-2
 - **Procesy svařování a příbuzné procesy:**
111 – MMA
121
135 – MAG
136
138
141 – TIG
 - **Pověření pracovní svářečského dozoru**

jméno	kvalifikační stupeň
Ing. Pelka Antonín	IWE
Knotek Josef	IWT

Potvrzení: Všechny postupy a kvalifikace k provádění svářečských prací splňují požadavky EN 1090-2 pro výše uvedené materiály a metody svařování.

Poznámky:

Podmínky platnosti:

- 5.1 Certifikát platí pouze pro svého majitele a pro výrobky a výrobní místa v něm uvedená.
- 5.2 Přenášení certifikátu jeho majitelem na třetí osoby je nepřipustné, stejně jako používání certifikátu třetími osobami.
- 5.3 Změny technologií výroby, zařízení, svařovacích postupů a odpovědných osob oproti certifikovanému provedení je třeba neprodleně sdělit TÜV SÜD Czech. Tato okolnost může učinit další pokračování certifikátu závislé na dodatečném posuzování shody.
- 5.4 Dohled nad řádnou funkcí systému jakosti u výrobce provádí TÜV SÜD Czech na základě uzavřené smlouvy o kontrolní činnosti ve stanovených lhůtách vyplývajících z požadavků normy.
- 5.5 Platnost tohoto certifikátu je podmíněna funkčním systémem řízení jakosti ve svařování dle požadavků ČSN EN ISO 3834-2.
- 5.6 Tento certifikát lze kopírovat pouze vcelku, včetně všech příloh.
- 5.7 Majitel certifikátu se zavazuje vést záznamy o všech případných stížnostech týkajících se souladu výrobků s požadavky předpisů a norem a dát tyto záznamy certifikačnímu orgánu TÜV SÜD Czech k dispozici.
- 5.8 V blíže neuvedeném (reklama, používání certifikátů atd.) se řídí Všeobecnými podmínkami pro certifikaci procesů a služeb v platném znění.

